



# Kjøermøte / Musher meeting

*30.Jan 2022*

# Kjørermøte / Musher meeting

- Opprop / Call of presence – **Videoopptak/videorecording**
- **Kort presentation:**
  - Løpsleder / Race manager: Rune Hesthammer
  - Løpskoordinator / Race coordinator F650: Trond Ørslie
  - Løpskoordinator / Race coordinator: F450: Trond Ørslie/Rune Hesthammer
  - Løpskoordinator / Race coordinator: Fjun /F200: Petter Swift
  - Sjefsvet. / Chief VET: Arild Magnus Jøssund
- Hoved TD/ Race Judge: Eilert Hesthagen
- Løypesjef / Head of trail: Jon Jarle Sæther / Jon Anders Kokkvoll
- Beredskapsleder / Security leader: Erland Enger
- Leder Sportslig Utvalg Femundløpet: Thomas Heggvik
- Daglig leder Femundløpet / CEO: Jon Anders Kokkvoll



# Dagsorden for kjøpermøtet/ Musher meeting:

- Covid-19 – arrangementsplan B: Jon Anders Kokkvoll
- Reglement / Race rules : Rune Hesthammer
- Løype / Trail: Jon Anders Kokkvoll
- Start prosedyre Røros/ Start procedures Røros: Stein Petter Haugen
- Veterinær / Veterinary: Arild Magnus Jøssund
- Valg av jury: Alf Stokke

# Generelle opplysninger / General information

---

- Femundløpet arrangeres etter plan B godkjent av kommuneoverlegene
- Covid-19 selvtest før ankomst Røros og løpsdagen
- Bruk munnbind på ALLE sjekkpunkt
- Primus i telt – OBS! Husk lufteluker i telt !
- Tracker og tidsbrikke utdeles under sledesjekk
- F450/F650 re-lades alle trackere på sjekkpunkt Orkelbogen.
- NB! Uten brikke → ingen tid. Det er kjørerens ansvar å påse at tracker og tidtakerbrikken er på plass før sjekkpunktene forlates.





# Registrering / sekretariat

## Tollef Bredalsvei 13

Tollef Bredals  
vei 13

Puljer på 4 og  
4 munnbind!

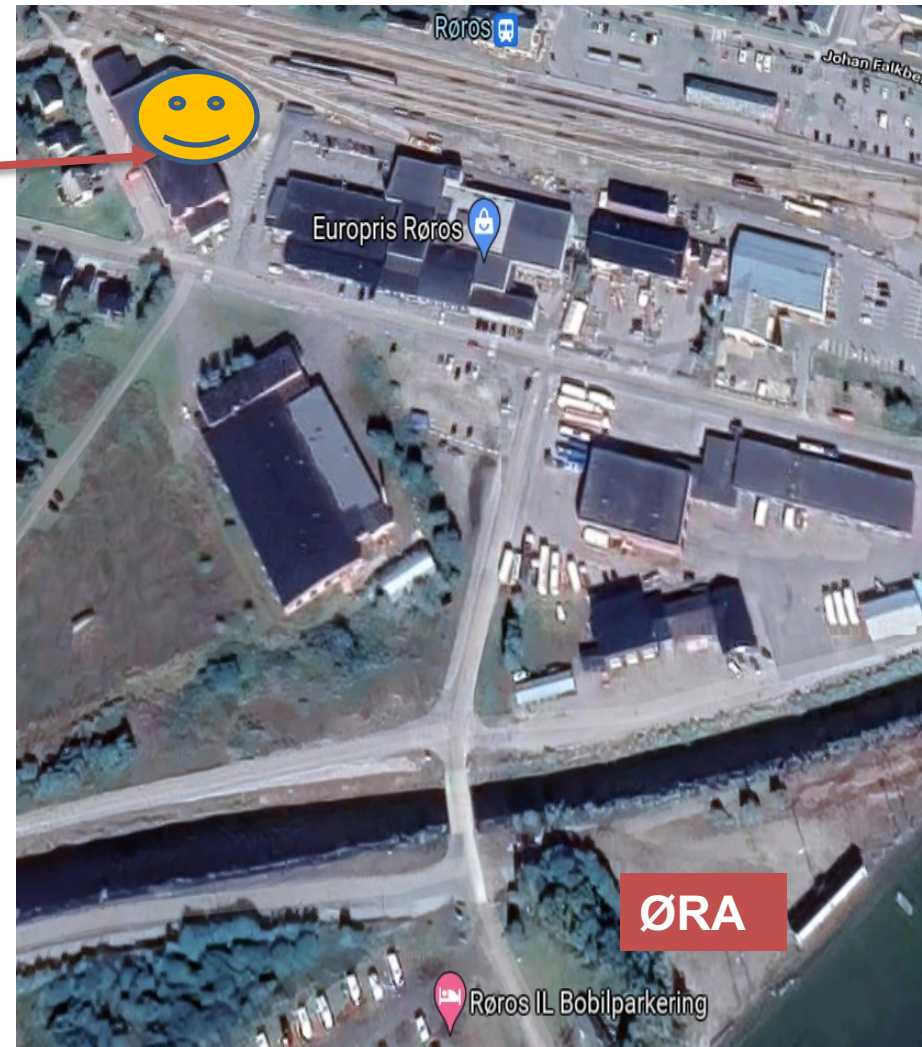
Innlevering av  
egenerklæring  
og chipliste.

Veterinærbok

Alt.bruk  
Qpaws app

Veing av  
nødfør

Foto til tracker



# Reglement

## Rules

*Løpsleder Rune Hesthammer*



# Regler/Rules

- Villmarkssjekkpunkt
  - Depot er møtepunkt mellom deltaker og handler
  - På oppstillingsområdet
    - Toalettvogn
    - Vann
    - Halm
    - Bål plass
    - Telt plass
- Wilderness checkpoint
  - Depot is a meeting point between participant and trader
  - In the installation area
    - Toilet trolley
    - Water
    - Straw
    - Campfire site
    - Tent area

# Tracking/tidtaking

- Tracker og tidsbrikke utdeles under sledesjekk.
- Nummerskiltlomme festes på sleden, på høyre side.
- F450/F650 re-lades alle trackere på sjekkpunkt Orkelbogen.
- Sjekkpunktet er ansvarlig for at brikka lades. Trackeren er også en viktig sikkerhet for kjøringen / tracker.
- **NB! Uten tracking og brikke → ingen tid.**
- Det er kjørerens ansvar å påse at tracker og tidtakerbrikken er på plass før sjekkpunktene forlates.





# Løypegjennomgang

## Trail description

*Løypesjef / Head of trails*



# Innkjøring / Parking

**Fjunior / F200**

Oppmøte innkjøring  
**Langegga 11, Røros**  
**(RABALDER) fredag kl**  
**08:00 !**

Kolonne til startområdet





# Innkjøring / Parking

**F450**

Oppmøte innkjøring  
**Langegga 11, Røros**  
**(RABALDER) torsdag kl**  
**07:00 !**

Kolonne til startområdet



# Innkjøring / Parking

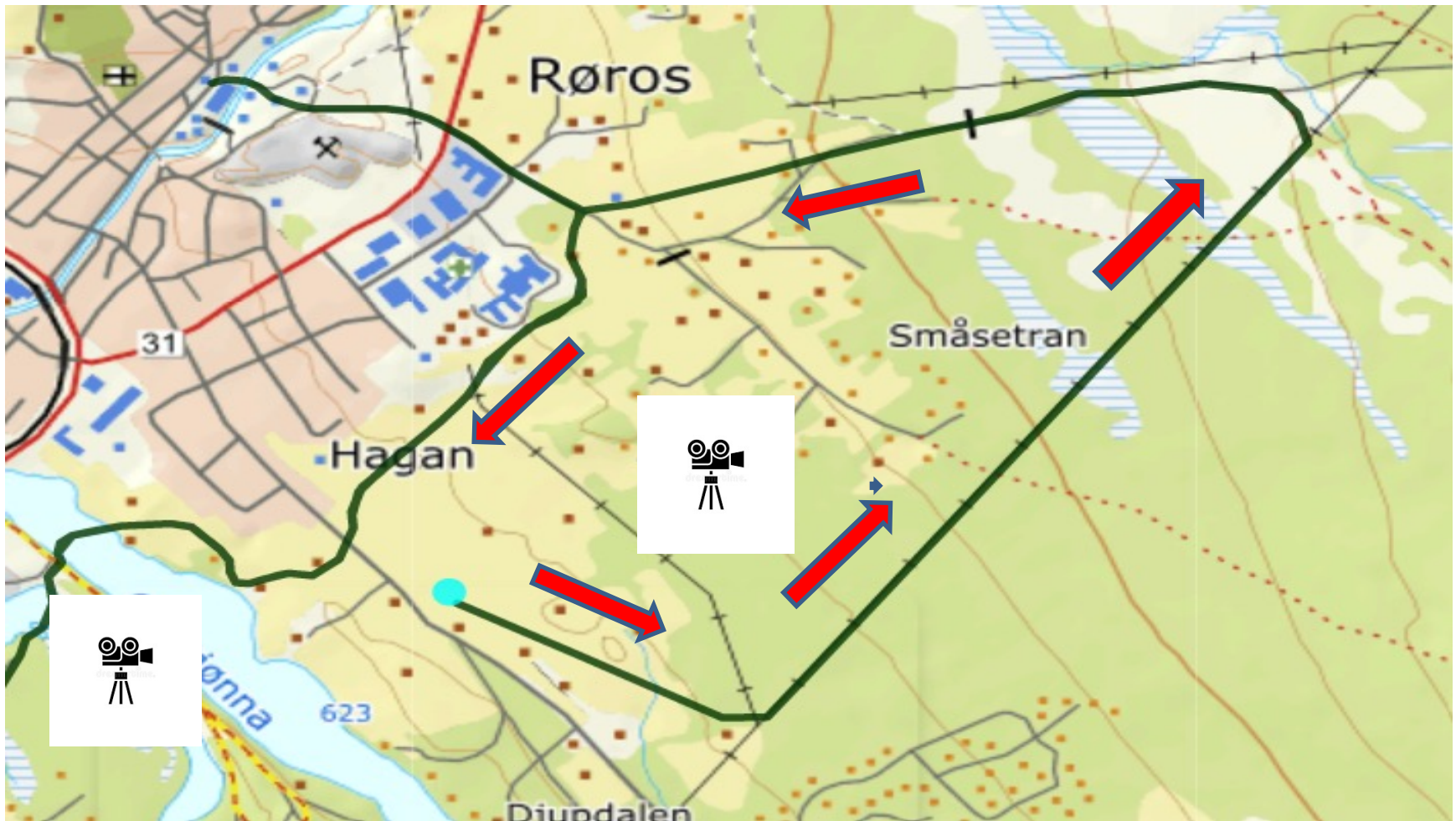
**F650**

Oppmøte innkjøring  
**Langegga 11, Røros**  
**(RABALDER) torsdag kl**  
**13:00 !**

Kolonne til startområdet

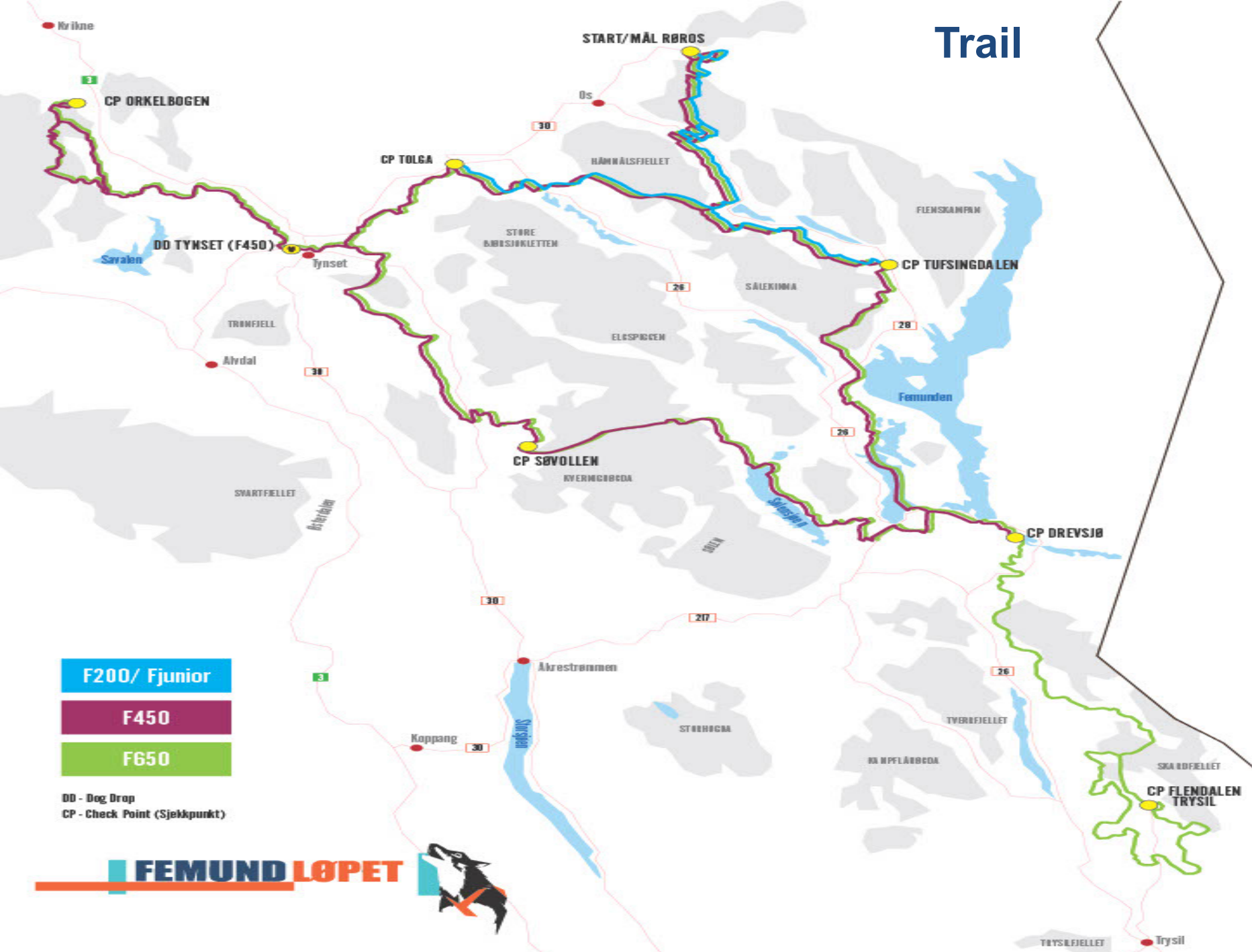


# Start Moan





# Trail



F200/ Fjunior

F450

F650

DD - Dog Drop  
CP - Check Point (Sjekkpunkt)

FEMUND LØPET



MÅL / FINISH



Malmplassen

Småhagan

FFI

Østerhagan

Ulvstugguhaugen

Hagan



# ETAPPEDISTANSER F JUNIOR /F200

Sjekkpunkt / Trasè	Distanse
Røros - Tufsingdalen	65 km
Tufsingdalen - Tolga	55 km
Tolga – Røros	68 km
<i><b>Totaldistanse:</b></i>	<i><b>188km</b></i>



# ETAPPEDISTANSER F 450

<b>Sjekkpunkt / <u>Trasè</u></b>	<b>Distanse</b>
Røros - Tufsingdalen	<b>65 km</b>
Tufsingdalen - <u>Drevsjø</u>	<b>64 km</b>
<u>Drevsjø</u> - Søvollen	<b>72 km</b>
Søvollen - <u>Orkelbogen</u>	<b>115 km</b>
<u>Orkelbogen</u> - Tolga	<b>75 km</b>
Tolga - Røros	<b>68 km</b>
<b><u>Totaldistanse:</u></b>	<b><u>459 km</u></b>

## ETAPPEDISTANSER F 650

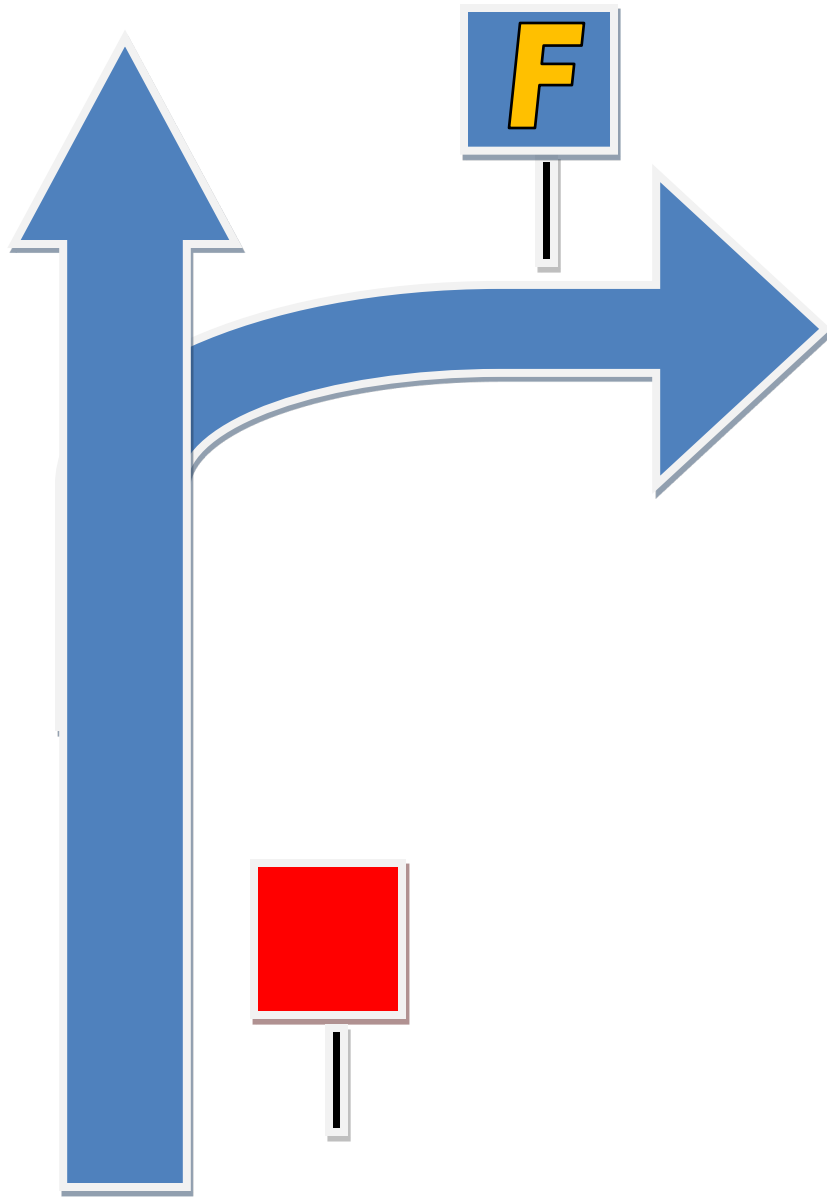
---

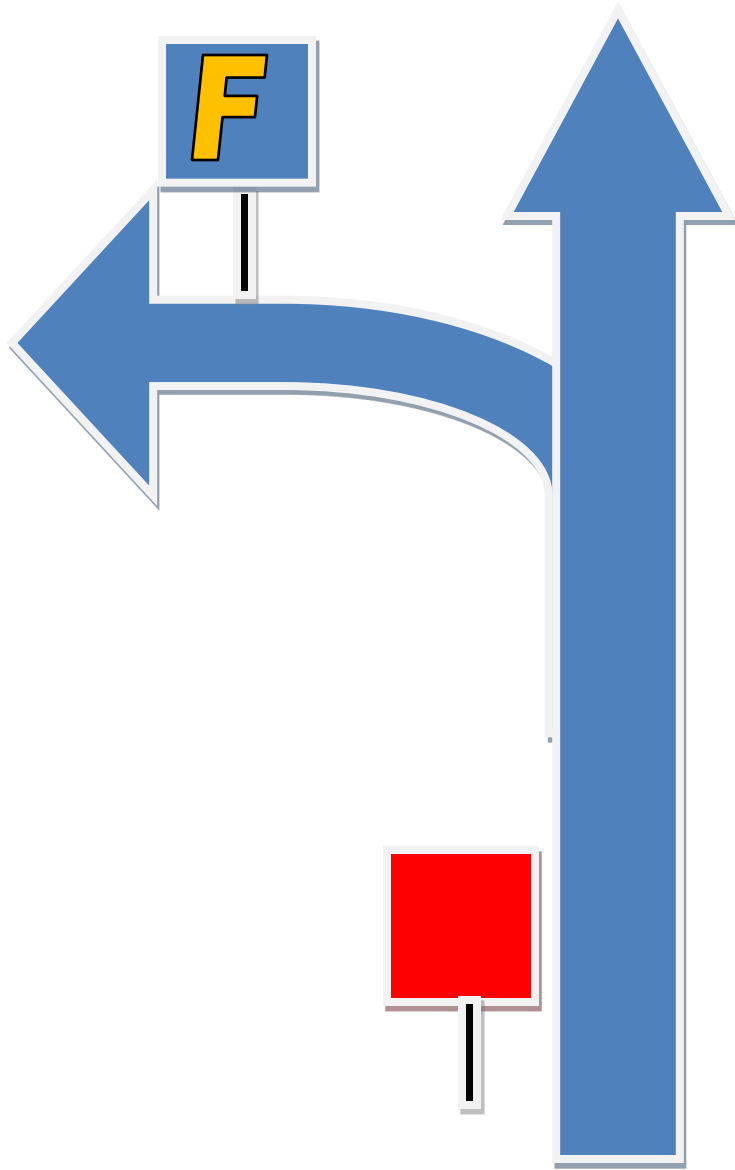
Sjekkpunkt / Trasè	Distanse
Røros – Drevsjø 1	129 km
Drevsjø1 – Flendalen Trysil	120 km
Flendalen Trysil – Drevsjø 2	70 km
Drevsjø 2 - Søvollen	72 km
Søvollen - Orkelbogen	115 km
Orkelbogen - Tolga	75 km
Tolga - Røros	68 km

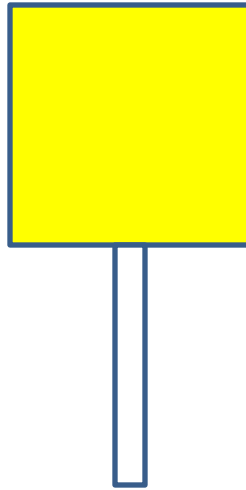
**Total distanse: 649 km**

# Skilting / Marking









Fare ! **Danger!**

- For eksempel veikryssing, skarp sving
- **For example roadcrossing, sharp turn**



Fare skarp sving / Danger sharp turn





**FEMUND LØPET**



**ROAD  
CROSSING**

[www.optimum.as](http://www.optimum.as)

# No right of way



**Start prosedyre Røros**

**Start procedure Røros**

**Sjekkpunkt Røros**

**Stein Petter Haugen**

# Startprosedyre / starting procedure

- Slede/hundespann festes til HØYRE hjul foran med front anker.  
*Sled/dogteam must be attached to the RIGHT wheel at the front with front anchor.*
- Funksjonær oppsøker hvert enkelt hundespann i forkant av starttidspunktet og gir startsignal. / *The crew present will contact each team before start and gives start signal.*
- Deltaker har ansvar for at spannet er klart til å forlate bilen til riktig tid - **5 min før offisiel starttid**. Hvis du ikke er klar – må du starte sist/ *The contestants are responsible for having the team ready at the correct time to be picked-up from the car - **5 mins before official start time**. If you are not ready, you will have to start last.*

## Fortsettelse /continue - Start

- **Ingen kjøretøy startes eller flyttes før siste hundespann har forlatt startområdet / *No vehicle must run their engine or leave the parking area until the last team has left the starting area.***
- **Handler rydder opp ved oppstillingssted etter starten / *The handlers or assistants have the responsibility to tidy up the parking area after the start.***

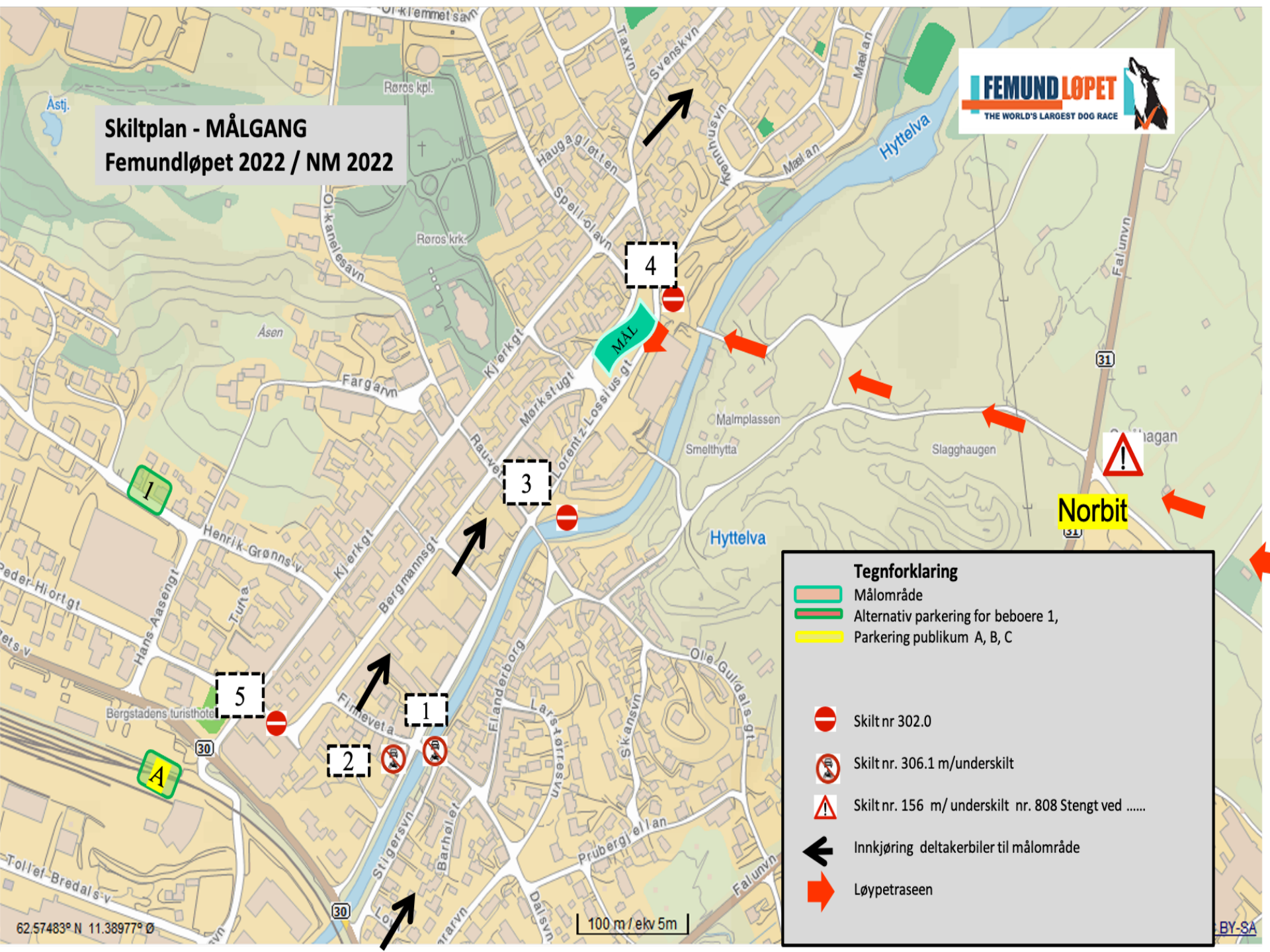


# MÅL / FINISH

- Alle klasser MALMPLASSEN / all classes at MALMPLASSEN
- Innlevering av tracker, tidtakerbrikke, mappe, dogdropp bok, vetrinær bok og handlervest / Submission of tracker, timer chip, folder, dogdrop-vetbook and handlervest
- Sekretariatet i Veksthuset/ *Race office located at Veksthuset*



# Skiltplan - MÅLGANG Femundløpet 2022 / NM 2022



**Tegnforklaring**

- Målområde
- Alternativ parkering for beboere 1,
- Parkering publikum A, B, C
- Skilt nr 302.0
- Skilt nr. 306.1 m/underskilt
- Skilt nr. 156 m/ underskilt nr. 808 Stengt ved .....
- Innkjøring deltakerbiler til målområde
- Løypetraseen

62.57483° N 11.38977° Ø

100 m / ekv 5m

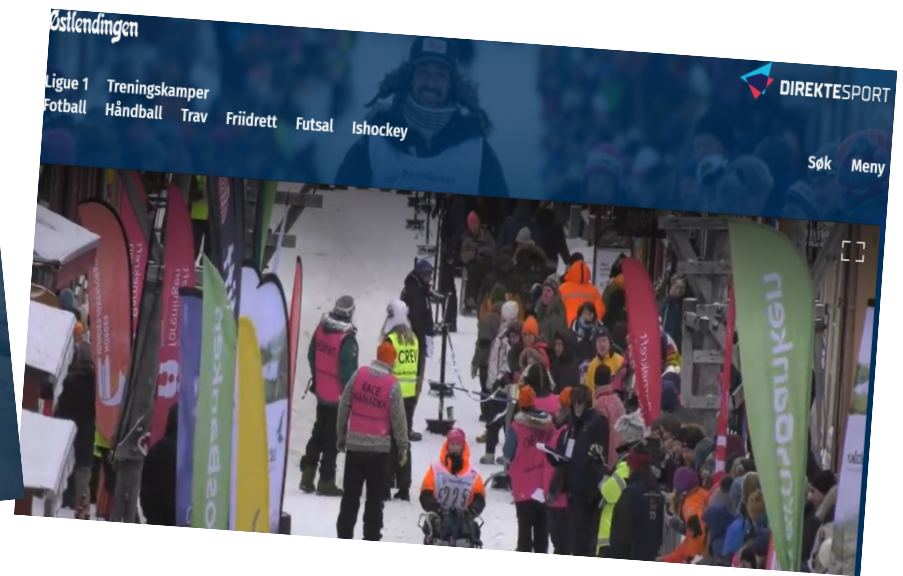
BY-SA

# Media

## QPAWS APP



## DIREKTESPORT.NO



# Veterinærinfo

## Vet info



*Arild Magnus Jøssund*

**MOBILE: +47 95214880**



# Veterinærer

- 15 veterinærer, 4 ute med Covid, var 19
- Planlagt med Covid-restriksjoner, for å være mindre invasiv i CP
- Mer ansvar til Musher. Kontakt RaceVet ved behov.
- Vil være tilgjengelig i ikke-obligatorisk CP så langt det er mulig.
- Vil prioritere ved behov, og la Ikke-obligatorisk CP være uten veterinærer.



# Prioriteringer

- Vil prioritere etter nytt lovverk, behov og Obligatorisk/ Ikke-obligatorisk .
- Om nødvendig vil vi trekke personell fra F200 først, da denne klassen ikke har noen juridiske krav om veterinær tilstedeværelse. (Det vil være veterinærer i samme CP'er, ettersom juniorer kjører parallelt, og i Tolga vil F450 være der kort tid etter).
- Ved behov vil vi trekke ut personell fra ikke-obligatoriske CP'er (Drevsjø2, Søvollen) for å sikre nok personell i obligatoriske CP'er (vil neppe skje i Tufsingdal og Drevsjø fordi dette er tidlig i løpet før klassene strekker seg ut). Søvollen vil ha høyere prioritet enn Drevsjø2.

# Vær og føre

- Værmeldingen i dag (29. februar) ser meget lovende ut for hele løpet. Lite vind og minus 5-8 grader C. Så verken kulde, vind eller fuktig vær bør være til bekymring. Vær oppmerksom på poter hvis åpent vann må krysses med sokker på. Mildt vær før løpet kan ha forårsaket is som igjen kan forårsake kutt og sprekker. På de fleste hunder vil sannsynligvis dekken ikke være nødvendig, og heller forårsake overoppheting enn nødvendig beskyttelse.
- Vær oppmerksom på fart hvis løypene er harde og isete.



# Arbeidsmetode

- Vi vil jobbe på samme måte som de fleste av dere er kjent med nå.
- Vi har standardisert hvordan vi jobber i CP'er
- BCS 3 (2,5) ut ac CP.
- På grunn av Covid måtte vi minimere behovet for forflytning av mennesker, noe som førte til de faste stedene for obligatoriske sjekk.
- Hjelp oss gjerne med å utvikle oss.  
Tilbakemeldinger er velkomne, positive mer enn negative.

## TD – Alf Stokke

### Regler / Rules

Alle utøvere plikter på forhånd å sette seg inn i dette generelle reglementet, samt de spesielle regler for Femundløpet.

**Formell advarsel alle klasser:** Deltaker er selv pliktig å rydde opp all halm før utkjøring fra sjekkpunkt. Det ilegges 60 minutter tidsstraff dersom halm på oppstillingsplass ikke er ryddet.

All deltakelse skjer på eget ansvar.

Utøverne er selv den nærmeste til å kunne vurdere hvorvidt utøveren og hundene er i stand til å gjennomføre løpet under ulike forhold, samt om utstyret holder mål.

# Valg av jury / election of jury

- Eilert Hesthagen, NHF TD Juryens leder / **NHF head judge**
- Rune Hesthammer – Løpsleder / **Race Manager**
- ThomasHeggvik – Medlem sportslig utvalg Femundløpet m/  
personlig varamedlem Trond Ørslien/ **Manager of sport**  
**Femundløpet**
- Representant musher F650 (handler) + varamedlem
- Representant musher F450 (handler) + varamedlem
- Representant musher Fjr. (handler) + varamedlem

GOD TUR!

Happy Trails!

